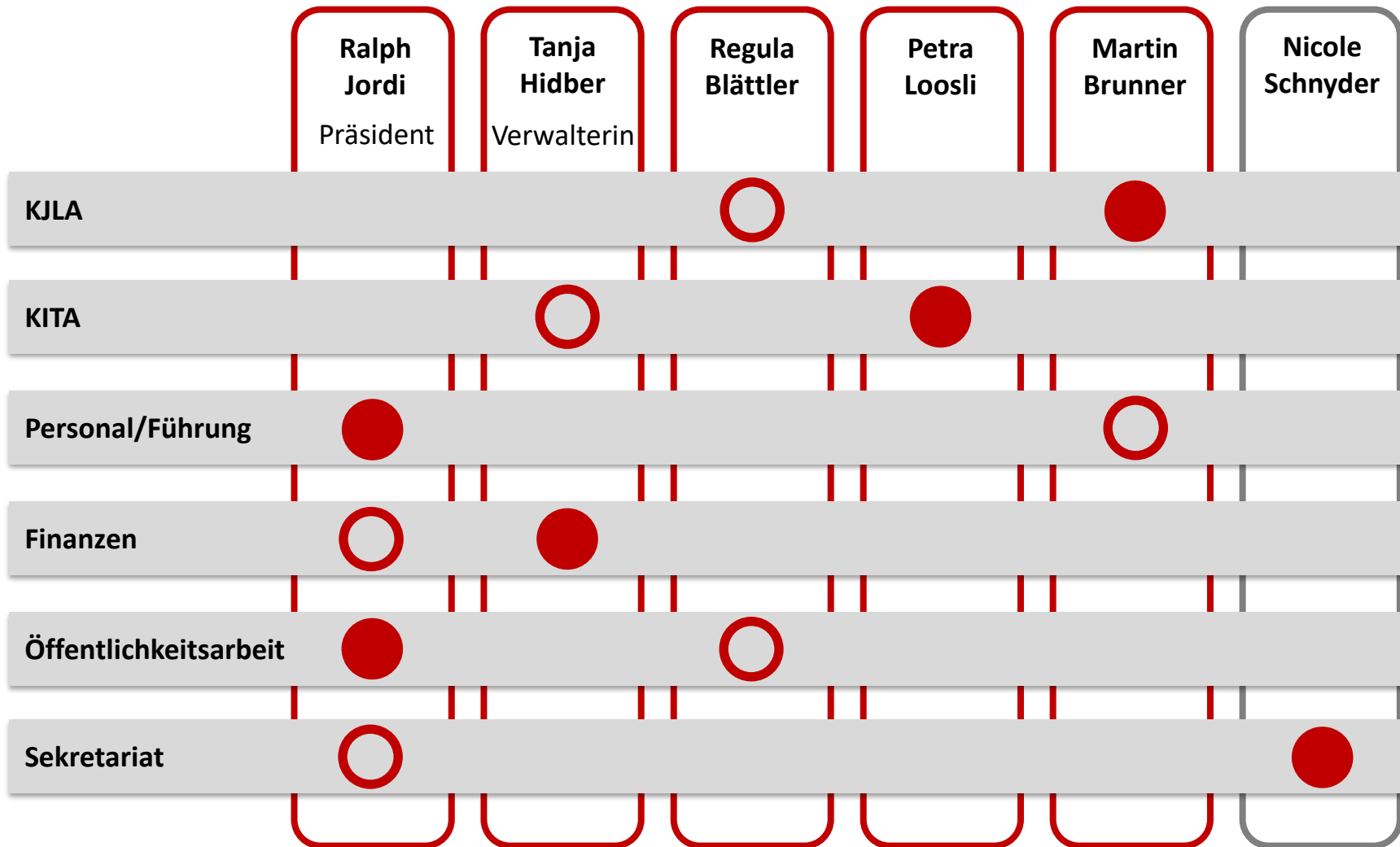


**Organigramm
Vereinsvorstand**



Kinder- und Jugendheim: Ansprechperson für die operative Leitung, Leistungsangebot, Qualitätssicherung, spezifische Öffentlichkeitsarbeit, MAG Leitung

Kindertagesstätte: Ansprechperson für die operative Leitung, Leistungsangebot, Qualitätssicherung, spezifische Öffentlichkeitsarbeit, MAG Leitung

Personal: Rekrutierung Leitung KJLA bzw. KITA, Anstellung Leitung, abteilungsübergreifende Personalthemen

Finanzen: Kontrolle Budget, Erstellung Jahresabschlüsse, Klärung Defizit mit Stiftung, Beiträge Gemeinden, Finanzierung Leistungsangebot

Öffentlichkeitsarbeit: Mitglieder, Gönner, Gemeinden, Inserate, Berichte, Jahresbericht

Sekretariat: Einladungen, Protokolle, Korrespondenz, Jahresbericht, Mitglieder, Beiträge, Generalversammlung, Jahresplanung